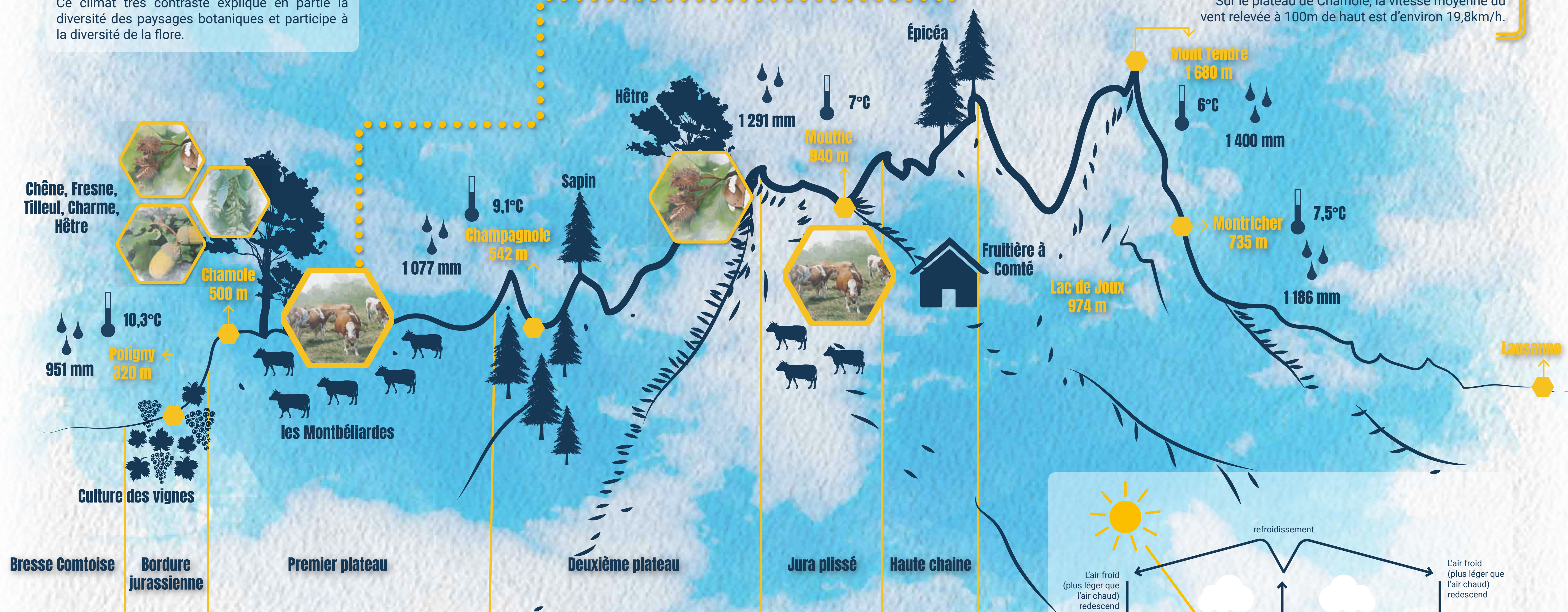


# Quel temps fait-il par ici ?

Le Jura est composé de reliefs très différents les uns des autres. Des reliefs où la météo est elle aussi très différente d'un endroit à l'autre.

La partie sud du Jura a autant de climats que de reliefs différents : la plaine au climat modéré, les côtes du Jura ou Revermont au climat ensoleillé, les plateaux et le pays des lacs au climat continental (froid l'été et chaud l'hiver), le Haut-Jura et son climat de montagne.

Ce climat très contrasté explique en partie la diversité des paysages botaniques et participe à la diversité de la flore.



## Le vent dans tout ça ?

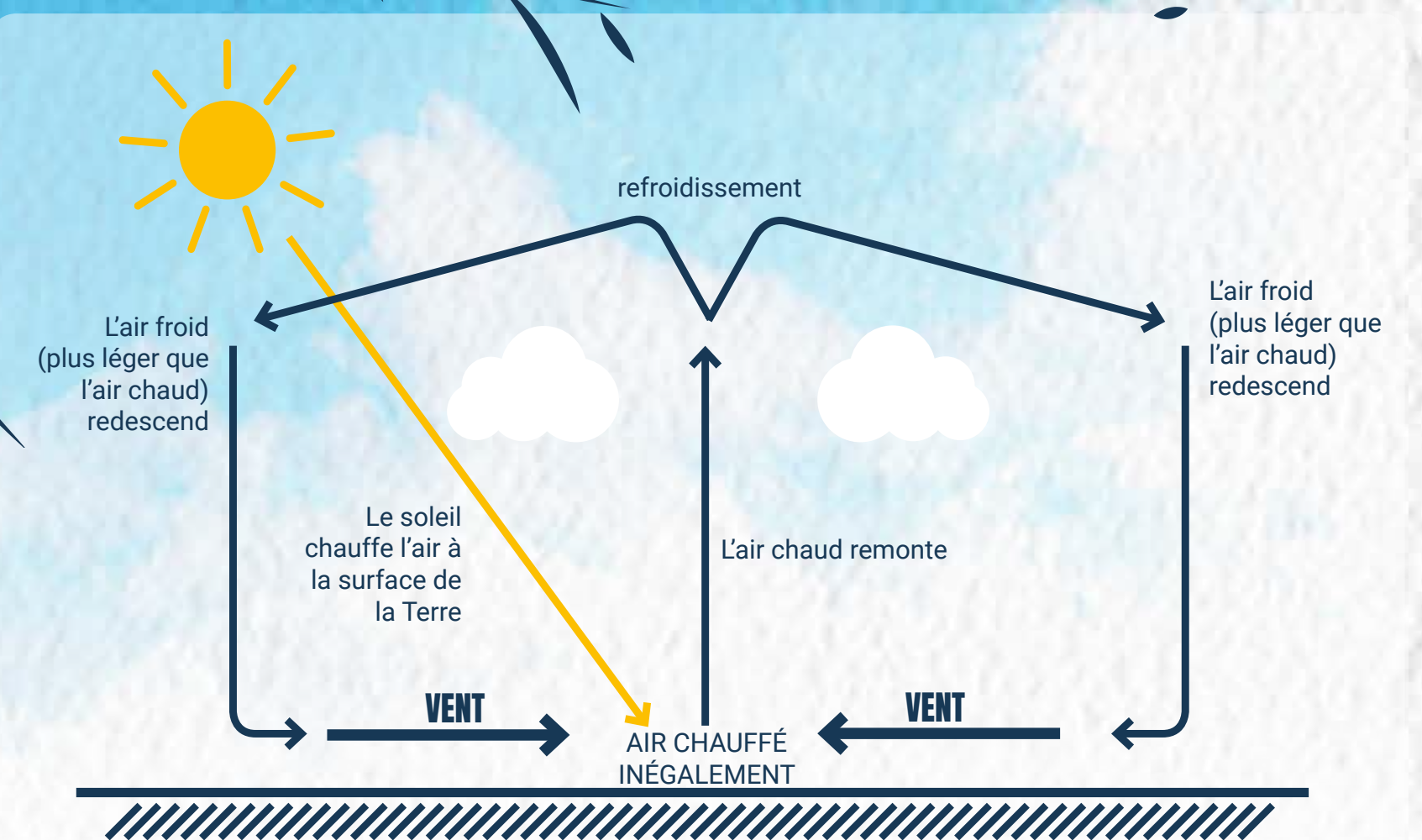
Le Jura est très peu venté, on y compte en moyenne une vingtaine de jours ventés, c'est à dire des jours où les rafales sont supérieures à 57km/h.

## Et à Chamole ?

Sur le plateau de Chamole, la vitesse moyenne du vent relevée à 100m de haut est d'environ 19,8km/h.

## Une petite bise ?

La bise est un vent caractéristique Nord Nord-Est qui souffle sur le plateau suisse, le bassin du lac Léman ainsi que la région lyonnaise, la Franche-Comté et la Lorraine. La bise est un vent plutôt froid et sec et est réputé comme un vent annonçant le beau temps, à la différence de la « Bise noire » qui apparaît plus souvent par temps bouché et parfois pluvieux. La bise se lève généralement après une période pluvieuse.



## C'est quoi le vent ?

Le plateau et la montagne enregistrent des écarts thermiques importants pouvant dépasser 50°C. Les plus hautes altitudes peuvent recevoir plus de 2m d'eau par an alors que le premier plateau se contentera de 1,20m environ. L'été est caractérisé par des orages parfois violents.